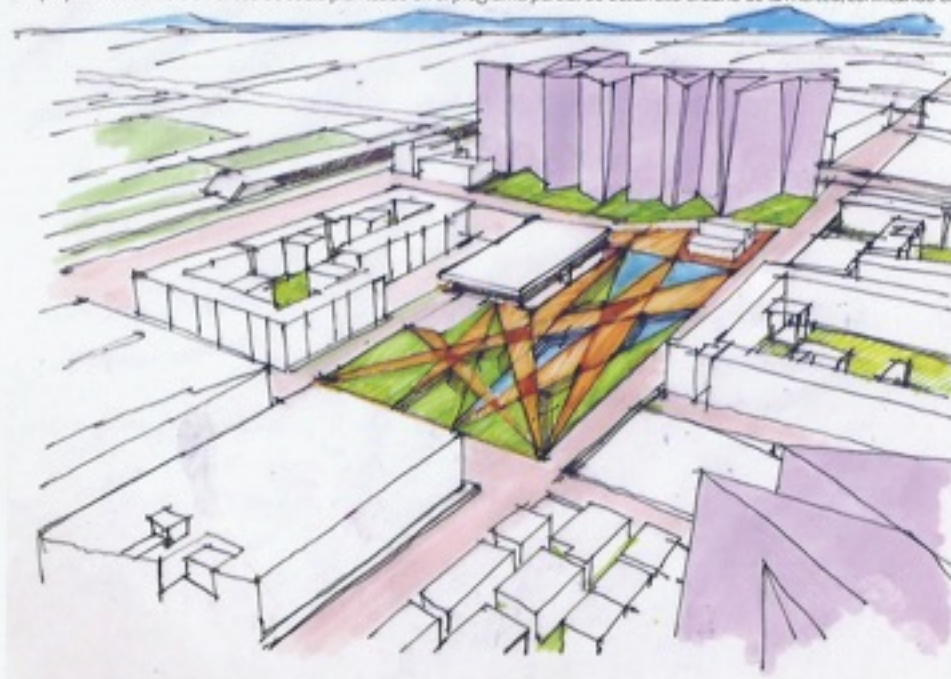




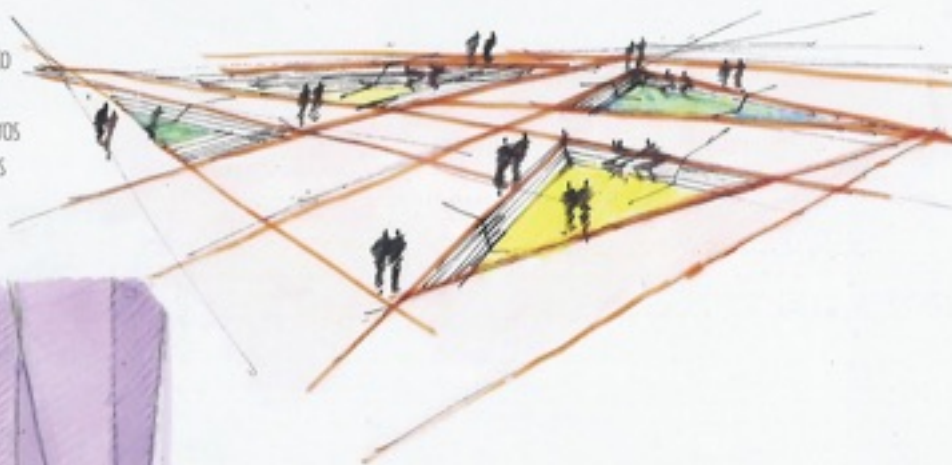
### 9. el nuevo centro urbano merced

se propone un cambio en el uso de suelo planteado en el programa parcial de desarrollo urbano de la merced, zonificando un área exclusivamente para uso habitacional y aumentando a 10 los niveles permitidos con el fin de generar un nuevo centro urbano empezando por la sustitución del **archivo general de notarias y las vecindades contiguas** por estos nuevos edificios que serán una nueva opción para las personas que ya viven en la zona pero también para los trabajadores y comerciantes de los mercados contiguos generando así una mezcla de personas que enriquecerán la vida en comunidad reforzando así la identidad de barrio.



el rescate de las plazas públicas contiguas a este nuevo centro urbano es fundamental ya que funcionan como liga y punto de integración comunal, además de que liberan el espacio entre estos grandes edificios.

Estas plazas generan espacios de esparcimiento y reunión necesarios para la integración social del barrio, los espacios conglomerados e inseguros serán substituidos por espacios abiertos, verdes con áreas infantiles y deportivas.



estos edificios contarán con su propia **planta de tratamiento** además de fomentar la separación y selección de desechos, por otro lado estarán dotados de una infraestructura que reduzca el consumo de energía y beneficie a los habitantes



